

20070604 飛行会(というか、誘い合わせて飛ばしに行っただけ!?(笑))

最近はずいぶん一部クラブ員でヨシオカ・サンデー α がブームになってます(^_^;
と、言ってもサンデー α ベースの縮小版自作ですけど(笑)

キッカケは、管理人が25年程前に飛行機入門用に模型店店主から薦められた、サンデー α の図面を最近になって発掘してしまったからで、今の電動アイテムを使えばエンジン仕様と同じ飛行性能を簡単に実現できるんじゃないかと血迷って、図面をスキャナで読み込んで縮小版を作り始めたのが他メンバーに伝染してしまったからです(笑)

25年前当時、私の飛行指導をしてくれた当時のF3A全日本常連の方に言わせると、この飛行機は少しだけ上半角を減らせば、とんでもねえスタント機になるほどの性能を持ちつつも、初心者用をうたっているとの事でした(^_^;

その方の語録には「こんな、とんでもねえもの。。。入門者に薦めるなんて、〇〇模型の店主は何を考へ取るんじゃ?」というものがありませんでしたが、実際には。。。私は5フライト目に離発着を自分でできるようになって居たと言う、ちゃんと入門者用の飛行機なのでありました(笑)

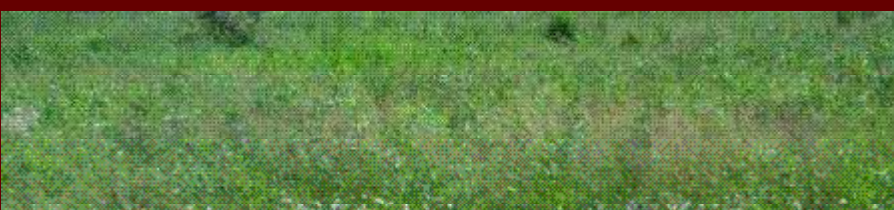
ま、指導者も良かったんだよね。私は恵まれました(笑)
〇〇模型の店主とF3A選手のYSDさんに感謝感謝m(_ _)m
と、いうわけで。。。演技の基本を舌から覚えようとして思い立ったのが、復刻サンデー α なのでした(笑)
注:本物は今でもちゃんとヨシオカで売っていますので、勝手に電動縮小バージョンって事です(^_^;



←管理人じゃないよお

「お坊様」サンデー α
発信準備です。

くりあーど・ふお・ていくおふ(笑)



←管理人じゃないよお
<くどい(^_^;>

「V1...VR...V2...離陸!!(笑)」

ぐっどらっく ^^



離陸後。。。
飛行エリアを一周回って
フライパス(^.^)v



今度は、アイレベルで
ローパス。。。

ありやりや。。。

お天気に。。。
風に叩かれました(^_^;

この飛行場はPM4時の神様というのがいて、それ以前の時間帯は瞬間的に突風が吹くことが珍しくないんです(笑)

やあ～まの神い～～♪
風が怖かったらサブちゃんをBGMIに掛けましょう(笑)

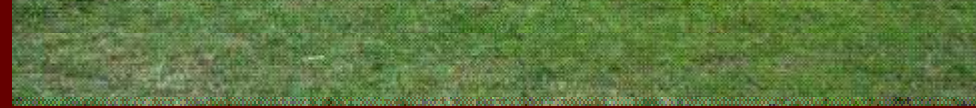


気を取り直して手投げ。。。



でも、結局着陸しようとしたら風に叩かれちゃったのでした(笑)

坊様。。。
自分で山の神に
「風よ止まれ」
って祈祷しましょうね(笑)



この「お坊さま」サンデー α は管理人が適当縮尺(1/5ぐらい)で印刷した図面を奪っていった彼が、勝手に「サンデー α 1/2」をでっち上げたものです。(笑)

一応、坊様手書き工作用原寸図が存在していましたが。。。この人のすごいところは。。。その図面を見ても、だれも同じ物が作れないという、わけのわからん図面から狂いのない真っ直ぐな工作をしてしまうことです(^^;(爆笑)

この「坊様 α 」は130モーター(タイヨーのスカイホークについていた物)のくせに、「スナップ・ロール」「ストール・ターン」「トップハット」を苦も無くこなしてしまいます(^^;(笑)

ちなみに、Span:600mm なのね。。。この飛行機(^^;

参考までに。。。オリジナル・サンデー α のSpanは1190mm。

[Top](#)